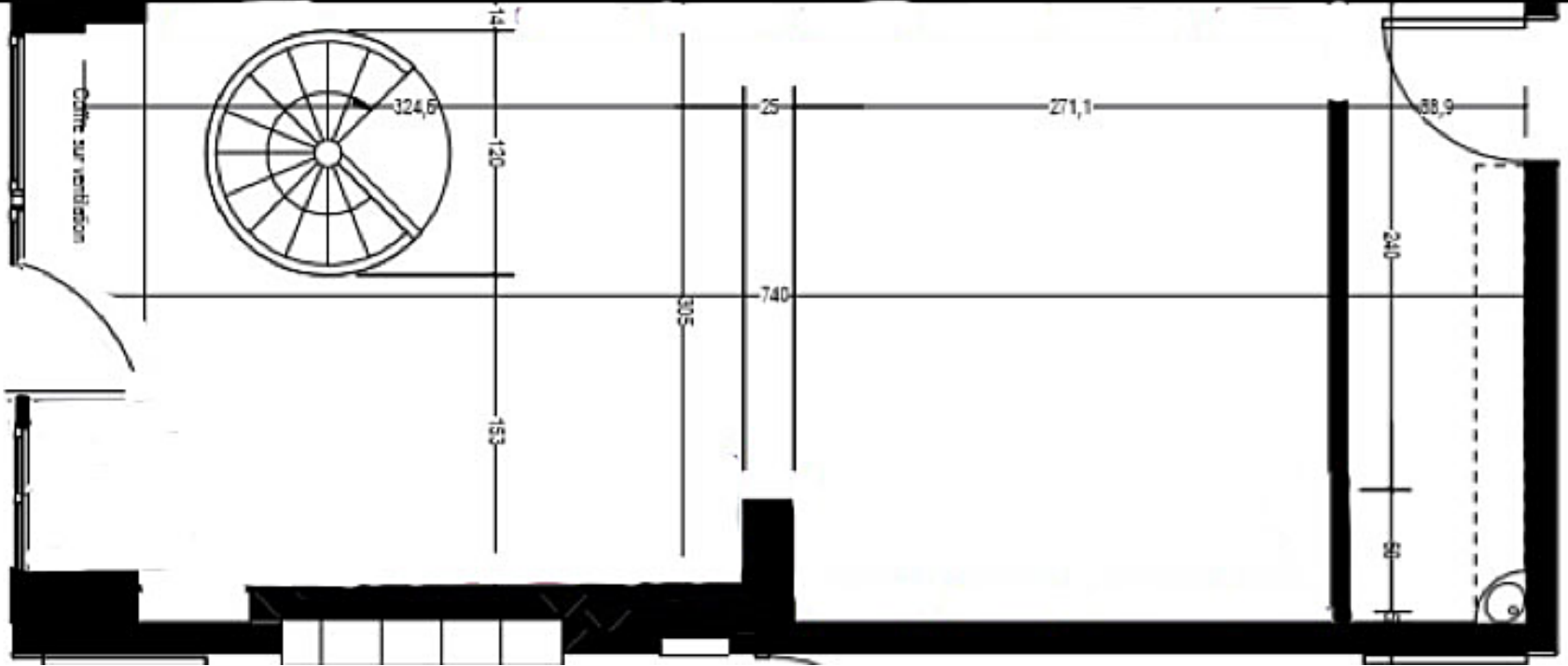
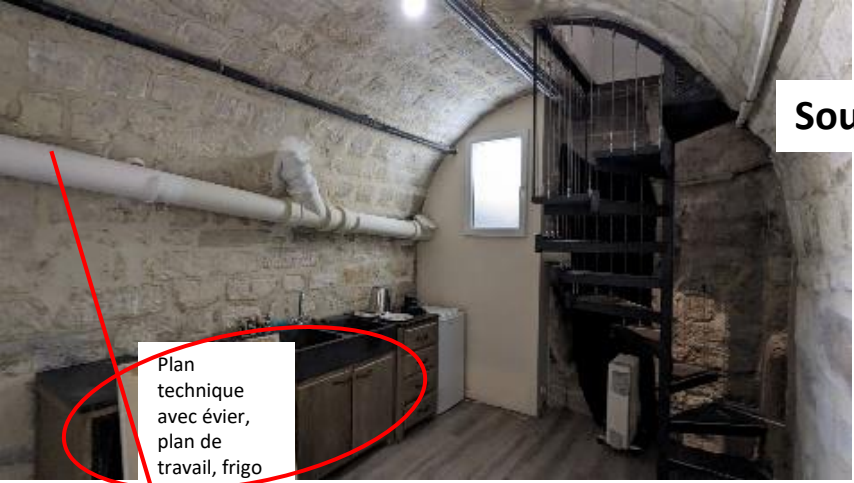


Mur en pierres

Côté rue



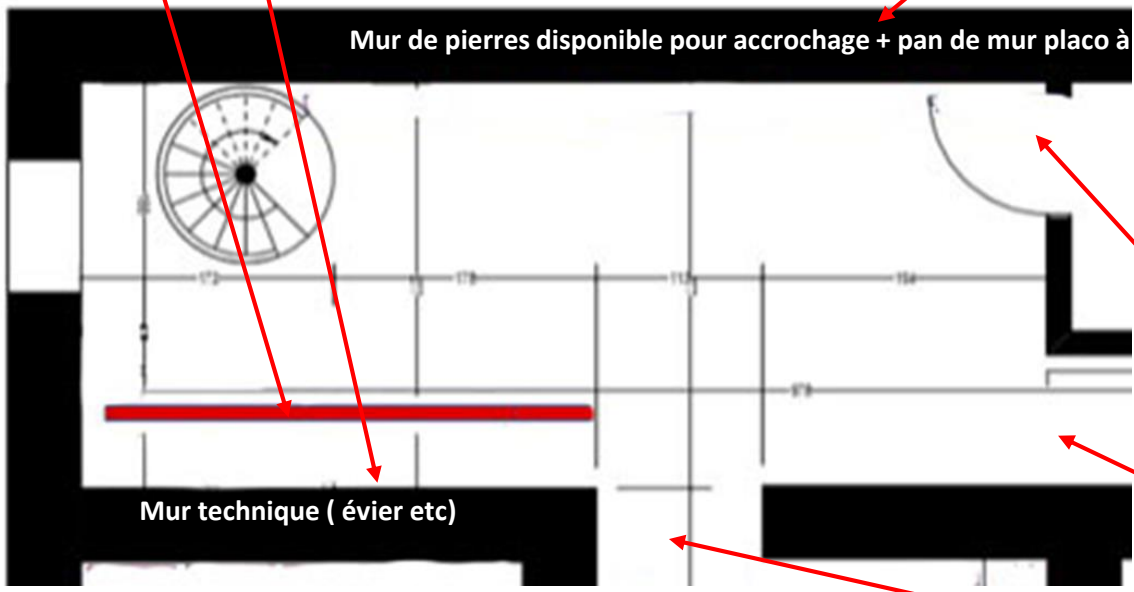
Sous-sol – 1^{ère} pièce



Plan technique avec évier, plan de travail, frigo

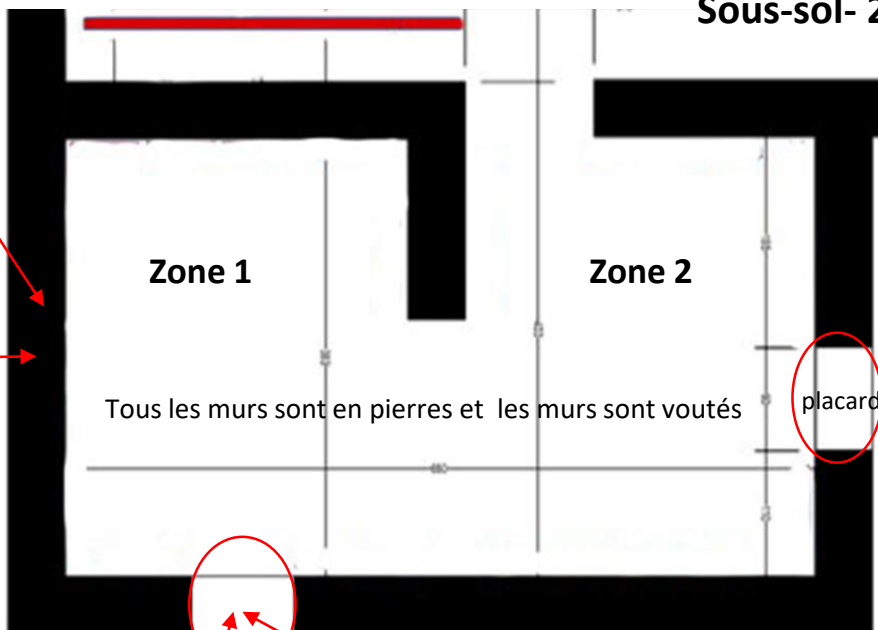


Mur de pierres disponible pour accrochage + pan de mur placo à droite de l'issue de secours



Mur technique (évier etc)





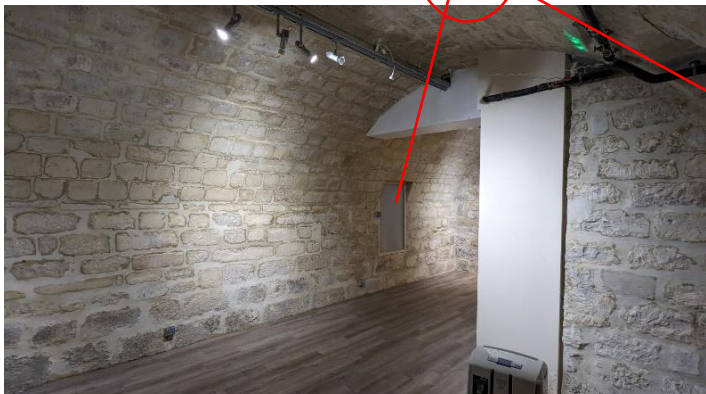
Sous-sol- 2^{ème} pièce- zone 1 - zone 2

Zone 1

Zone 2

Tous les murs sont en pierres et les murs sont voutés

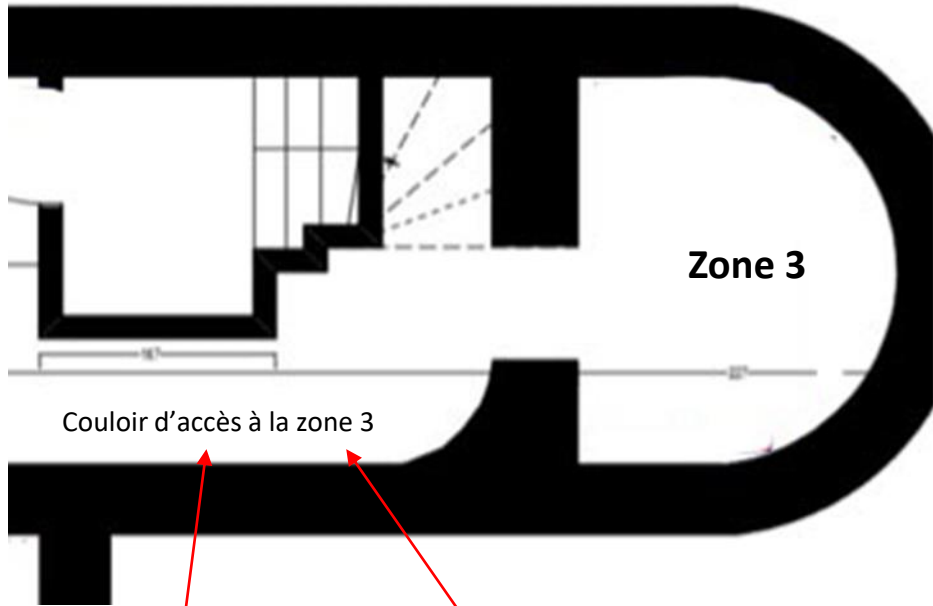
placard



Fenêtre rétroéclairée



Sous-sol - zone 3



Zone 3

Cave voutée en dôme chaulée en blanc .
Détails dans doc suivant « vitrine et zone 3 »

Couloir d'accès à la zone 3





Murs de pierre, trous avec ou chevilles, filins.
Possibilité de servir de l'existant

Murs de placo idem ,
accrochage simple par clous x possible.

Nombreuses prises électriques en bas de murs
dans le sous-sol





Accrochage possible en vitrine sur rue

